

Inserimento Candidatura

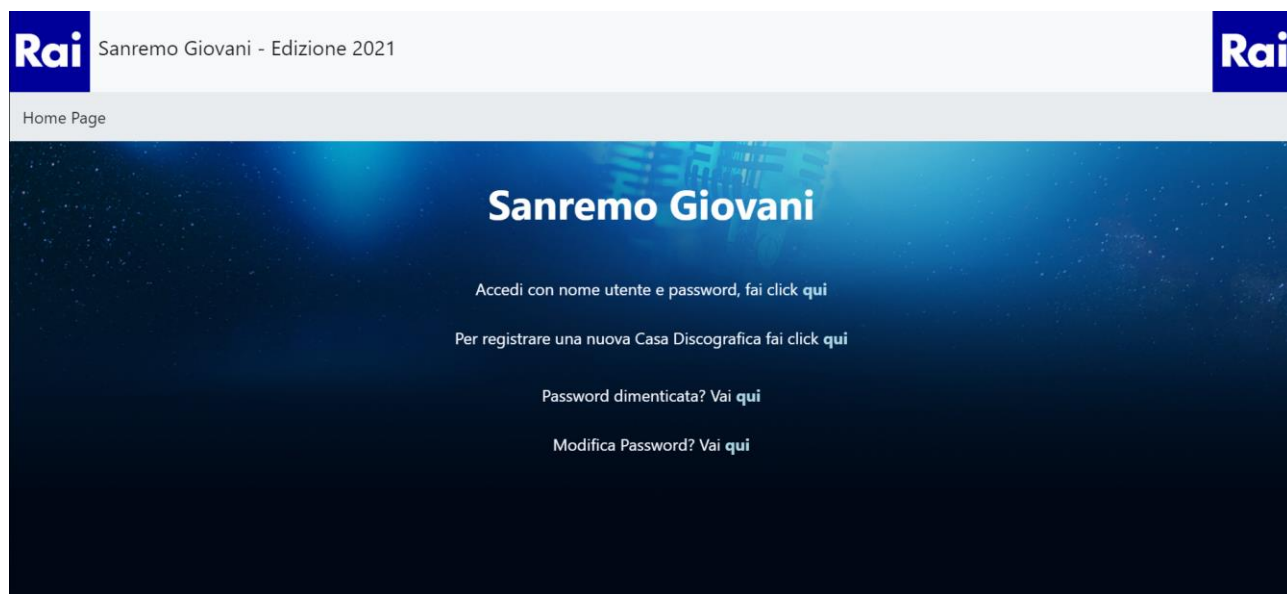
# Sanremo Giovani

Legale Rappresentante



# Accesso

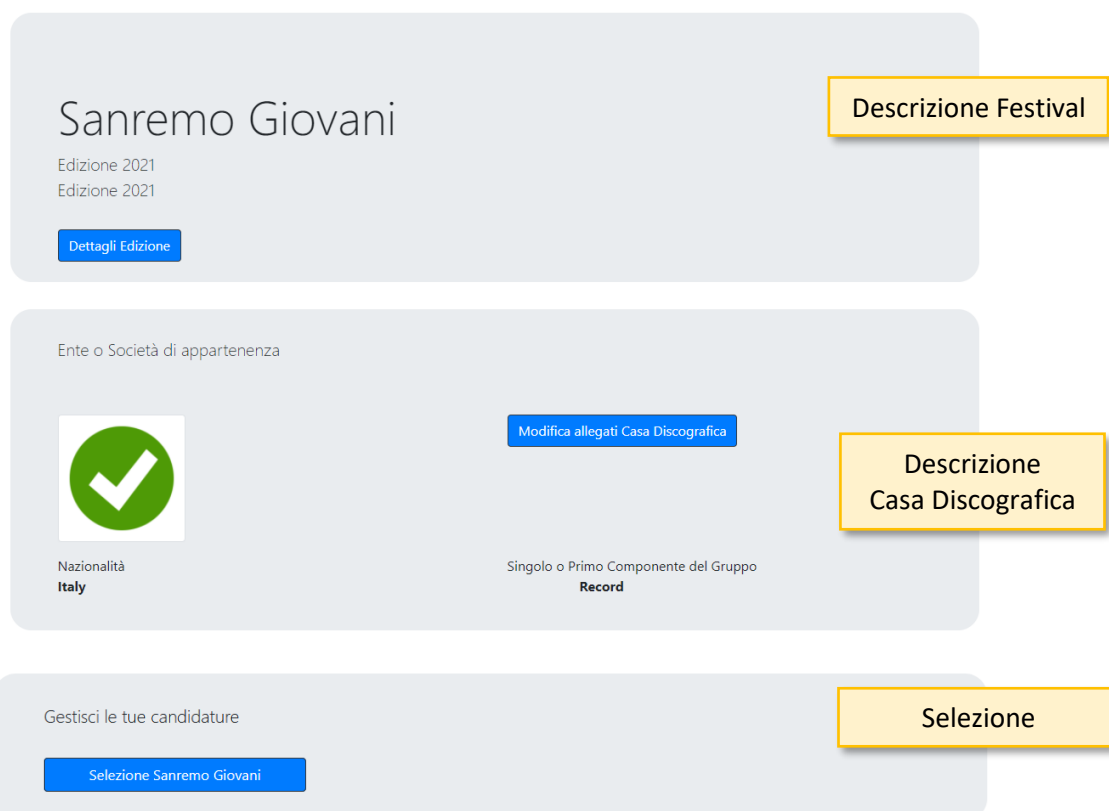
Per effettuare il login accedere al sito [www.sanremogiovani.rai.it](http://www.sanremogiovani.rai.it)



Cliccando su “Accedi con nome utente e password, fai click qui” inserire le credenziali in possesso (ESRGXXX)

The image shows a login form with a dark background. At the top, it says 'Accedi' and the URL 'https://www.sanremogiovani.rai.it'. Below that, there are two input fields: 'Nome utente' and 'Password'. At the bottom right, there are two buttons: 'Accedi' and 'Annulla'.

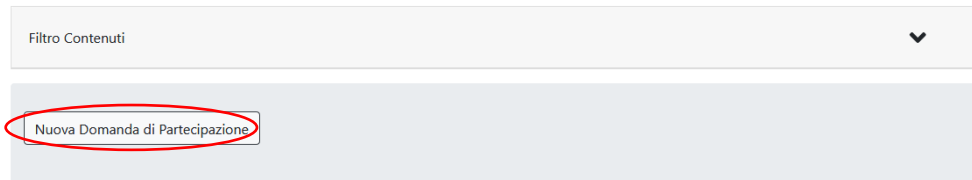
L'homepage sarà la seguente



# Selezione Sanremo Giovani

## Creazione domanda di partecipazione

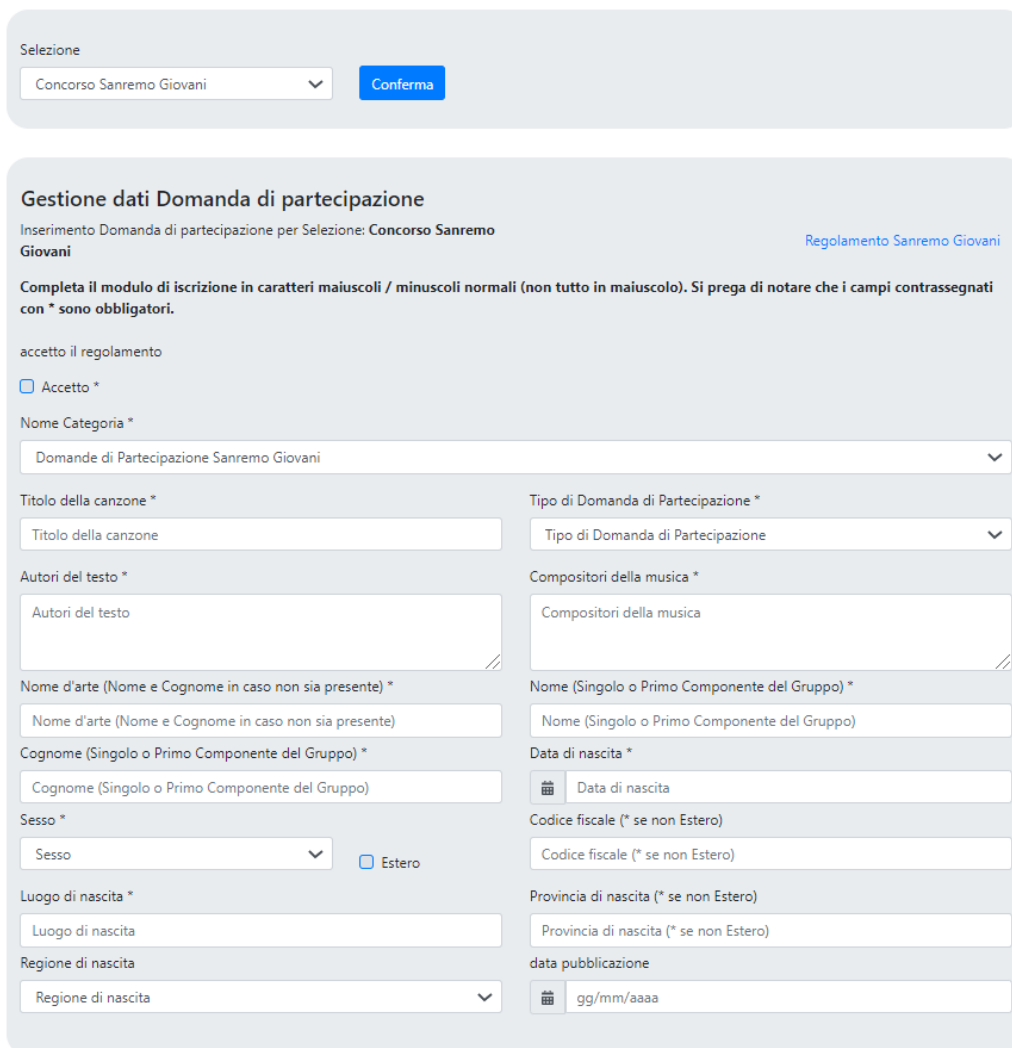
Cliccando su “Selezione Sanremo Giovani” nella Home Page viene data la possibilità di caricare una domanda di partecipazione cliccando sul bottone “Nuova Domanda di Partecipazione”.



Filtro Contenuti

Nuova Domanda di Partecipazione

Tutti i campi contrassegnati dal \* sono obbligatori



Selezione  
Concorso Sanremo Giovani

### Gestione dati Domanda di partecipazione

Inserimento Domanda di partecipazione per Selezione: **Concorso Sanremo Giovani** [Regolamento Sanremo Giovani](#)

Completa il modulo di iscrizione in caratteri maiuscoli / minuscoli normali (non tutto in maiuscolo). Si prega di notare che i campi contrassegnati con \* sono obbligatori.

accetto il regolamento  
 Accetto \*

Nome Categoria \*  
Domande di Partecipazione Sanremo Giovani

|  |  |
|--|--|
| Titolo della canzone *<br>Titolo della canzone   | Tipo di Domanda di Partecipazione *<br>Tipo di Domanda di Partecipazione                       |
| Autori del testo *<br>Autori del testo   | Compositori della musica *<br>Compositori della musica   |
| Nome d'arte (Nome e Cognome in caso non sia presente) *<br>Nome d'arte (Nome e Cognome in caso non sia presente) | Nome (Singolo o Primo Componente del Gruppo) *<br>Nome (Singolo o Primo Componente del Gruppo) |
| Cognome (Singolo o Primo Componente del Gruppo) *<br>Cognome (Singolo o Primo Componente del Gruppo)             | Data di nascita *<br>Data di nascita   |
| Sesso *<br>Sesso <input type="checkbox"/> Estero   | Codice fiscale (* se non Estero)<br>Codice fiscale (* se non Estero)                           |
| Luogo di nascita *<br>Luogo di nascita   | Provincia di nascita (* se non Estero)<br>Provincia di nascita (* se non Estero)               |
| Regione di nascita<br>Regione di nascita   | data pubblicazione<br>gg/mm/aaaa   |

**Gestione Allegati**

Per poter confermare la Domanda di Partecipazione è necessario inserire i seguenti allegati obbligatori:

1. Video musicale
2. Audio
3. Foto
4. Biografia
5. Testo della canzone

Dopo aver caricato tutti gli allegati premere il tasto verde "Ricarica Pagina", poi controllare che Audio e Video siano fruibili. Quando la Domanda è completa, è possibile premere "Salva e invia" per confermare la Domanda

Aggiungi Contenuto Video   Aggiungi Contenuto Audio   Aggiungi Immagine   Aggiungi Biografia   Aggiungi Testo Canzone

Nessun risultato trovato [Ricarica pagina](#)

[Annulla](#) [Salva in bozza](#)

Cliccando su [Salva in bozza](#) la scheda viene salvata come bozza. Per poter completare la domanda di partecipazione è necessario inserire tutti gli allegati richiesti.

## Inserimento allegati

Dalla pagina della domanda di partecipazione è possibile inserire gli allegati nella sezione "Gestione Allegati"

Gli allegati obbligatori sono quelli indicati nel box giallo.

Ognuno dei bottoni permette l'inserimento di una tipologia di allegato.

**Gestione Allegati**

Per poter confermare la Domanda di Partecipazione è necessario inserire i seguenti allegati obbligatori:

1. Video musicale
2. Audio
3. Foto
4. Biografia
5. Testo della canzone

Dopo aver caricato tutti gli allegati premere il tasto verde "Ricarica Pagina", poi controllare che Audio e Video siano fruibili. Quando la Domanda è completa, è possibile premere "Salva e invia" per confermare la Domanda

Aggiungi Contenuto Video   Aggiungi Contenuto Audio   Aggiungi Immagine   Aggiungi Biografia   Aggiungi Testo Canzone

Nessun risultato trovato [Ricarica pagina](#)

[Annulla](#) [Salva in bozza](#)

Cliccando su "Aggiungi Contenuto Video" e "Aggiungi Contenuto Audio" viene richiesto l'upload di un contenuto multimediale. Cliccare sul bottone azzurro "Vai al sito per il caricamento del file multimediale"

Caricamento Contenuto Multimediale

Cliccando il tasto "Vai al sito per il caricamento del file multimediale" si verrà reindirizzati su un mini sito dove eseguire l'upload dell'allegato: è quindi necessario acconsentire all'apertura di una finestra pop-up. La dimensione massima consentita per il file è 400MB e si consiglia di utilizzare il formato .mp4 per il video e .mp3 per l'audio. Il tempo di caricamento dipende dalla dimensione del file e dalla velocità della connessione.

Nome Allegato \* Tipo Allegato \*

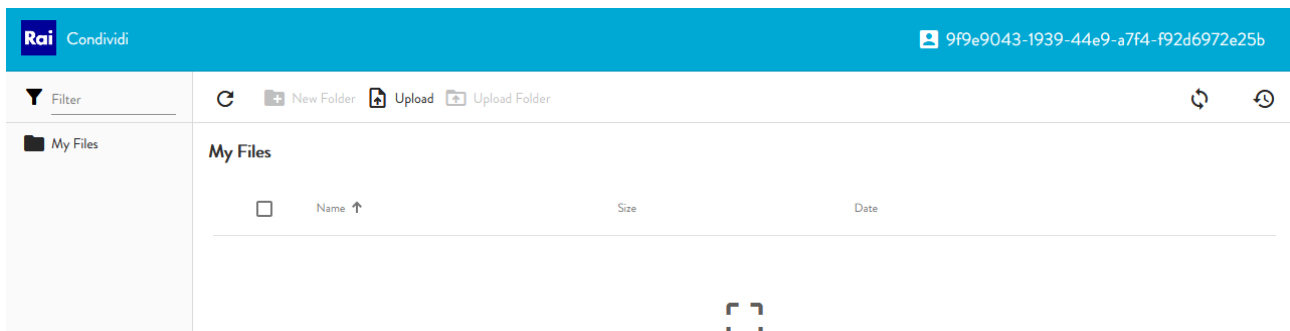
TITOLO\_VIDEO Video musicale

Annulla caricamento Vai al sito per il caricamento del file multimediale

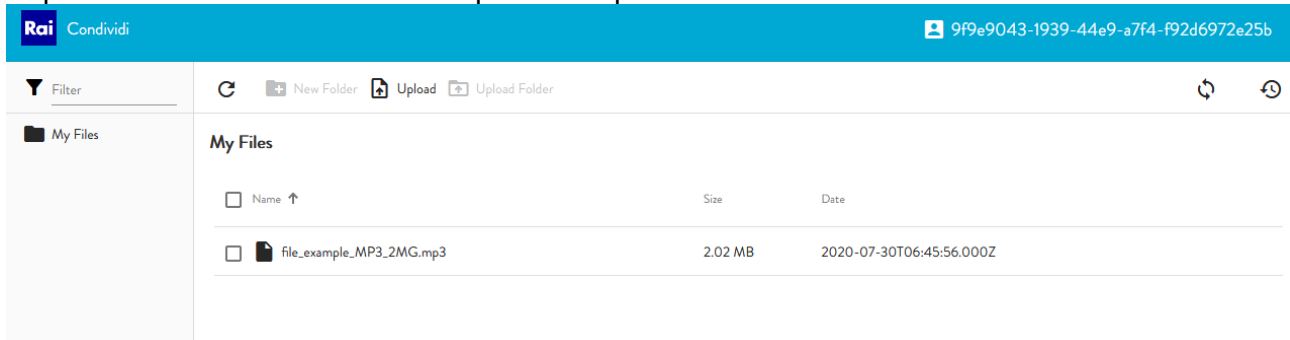
Nel caso in cui il browser chieda l'autorizzazione per aprire una nuova finestra pop-up, è necessario concederla. (Es. Firefox).

Nella pagina sottorappresentata è possibile caricare il file multimediale cliccando su "Upload" o trascinandolo.

Il tempo di caricamento dipende dalla dimensione del file caricato.




L'operazione è avvenuta con successo quando compare il nome del file caricato nella schermata.

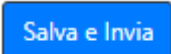


A questo punto è necessario chiudere questa finestra del browser e ritornare ad aggiungere gli altri allegati. Al termine del caricamento di tutti gli allegati si avrà una situazione come quella rappresentata in figura.

| Nome Allegato | Tipo Allegato       | Operazioni |
|---------------|---------------------|------------|
| MYSONG_VIDEO  | Video musicale      | x ▶        |
| MYSONG_AUDIO  | Audio               | x ▶        |
| MYSONG_FOTO   | Foto                | x          |
| MYSONG_BIO    | Biografia           | x          |
| MYSONG_TESTO  | Testo della canzone | x          |

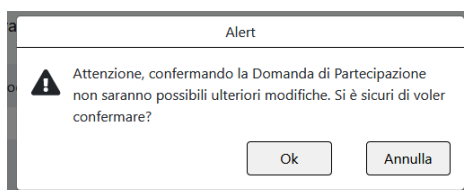
Ricarica pagina

Tornando su “Gestione Domande di Partecipazione” è possibile vedere tutte le domande di partecipazione. Per inviare una domanda alla redazione di Sanremo Giovani è necessario “Salvarla e Inviarla”. Per fare ciò cliccare sull'icona 

Cliccare su  al fondo della candidatura

Premendo salva e conferma il sistema avvisa che non sarà più possibile modificare la domanda di partecipazione.



Tornando sulla schermata “Gestione Domande di Partecipazione” sarà possibile solo vedere la domanda inviata.