

**Rai**

# QUALITEL DIGITAL

Monitoraggio del gradimento e della qualità percepita  
dell'offerta digital di RAI

---

Presentazione dei risultati 2022

Obiettivi e premessa metodologica	3
Sintesi dei risultati	6
Rai Play	12
Rai Play Sound	16
Rai News	20
Rai Scuola	24
Rai Cultura	28
La presenza Rai sui Social Network	32
Non esposti: motivi di non utilizzo	35
Principali evidenze dalle rilevazioni qualitative	37
<i>Appendice: criteri di selezione del panel</i>	44

**Rai**

# Obiettivi e premessa metodologica




✓ La Direzione Marketing Rai ha realizzato, in collaborazione con il consorzio composto dagli Istituti:

- MG Research
- Noto Sondaggi
- EMG Different
- GPF Inspiring Research,

la misurazione continuativa del gradimento e della qualità percepita dell'offerta digital di RAI, così come indicato dal vigente Contratto di Servizio 2018-2022.



✓ L'indagine è stata condotta nel periodo gennaio-dicembre 2022.

Panel	Panel <b>representativo dell'intera popolazione residente in Italia 14+</b> per sesso, età, area geografica, ampiezza centro, titolo di studio e professione, pari a 25.000 individui 
Target	Fruitori dei siti/app
Criteri di esposizione	Utenti dei canali digital (siti/app) di RAI nel mese precedente all'intervista su rilevazione oggettiva
Frequenza rilascio dati	Mensile
Totale interviste	<b>9.873 interviste</b> nel 2022, ottenute su <b>4.487 individui</b> . (interviste Rai Play: 5.262, Rai Play Sound: 849, Rai News: 2.443, Rai Scuola: 597, Rai Cultura: 722)
Individuazione degli esposti	<b>tramite agent tracker su device fissi e mobili dei siti/app utilizzate.</b> Poiché lo stesso dispositivo può essere utilizzato da più persone l'effettiva esposizione dell'intervistato al sito/app è comunque verificata tramite apposita domanda. 
Metodologia di intervista	<b>Piattaforma CAWI (Computer Assisted Web Interviewing) in grado di dialogare con l'app in uso ai panelisti e sottoporre i questionari specifici relativi ai siti o alle app utilizzate.</b> Questa tecnica consente di raccogliere valutazioni più sincere, annullando «l'effetto cortesia» che spesso intercorre tra intervistato e intervistatore nelle interviste personali. 
Indici sintetici	<b>Gradimento, Qualità percepita</b> - valutazione media dei siti/app su scala da 1 a 10. E' stato inoltre indagato il gradimento dei profili/pagine Rai sui principali social network (Facebook, Twitter, Instagram)

Nota: Sono state considerati i programmi con un numero di interviste uguale o superiore a 40.

**Rai**

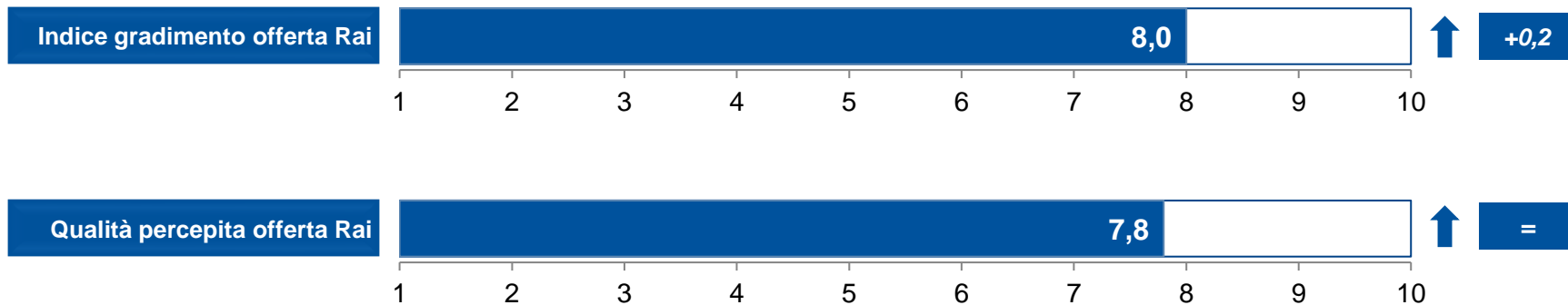
# Sintesi dei risultati

- ✓ Prosegue **il trend di crescita del gradimento dell'offerta digital Rai** con l'indice di gradimento complessivo per il 2022 che si attesta a 8,0, +0,2 rispetto all'anno precedente.
- ✓ La crescita del gradimento complessivo dell'offerta Digital RAI è generalizzata per tutti i siti/app considerati; in particolare quelli con i valori più elevati sono **Rai News** (8,0; +0,1 punti), **RaiPlay** (8,0; +0,1) e **Rai Cultura** (8,1; +0,1).
- ✓ **La nuova piattaforma RaiPlay Sound** dedicata all'offerta di contenuti radiofonici e audio in generale, con una modalità di fruizione fortemente innovata e maggiormente focalizzata sui singoli contenuti broadcast/podcast/originals, raggiunge un indice di gradimento pari a 7,8, leggermente più alto di quello ottenuto da RaiPlay Radio nel 2021 (+0,1).
- ✓ Si conferma l'elevato gradimento per **Rai Scuola** (7,9) la piattaforma dedicata alla formazione scolastica e alla didattica, che incrementa il risultato del 2021 di +0,1 punti
- ✓ Cresce anche l'indice di **qualità percepita**, che sintetizza il giudizio per i singoli elementi strutturali dei siti/app (**7,8, +0,1**); lo stesso incremento si registra anche per l'indice di **immagine percepita (7,9)**, che sintetizza la capacità di soddisfare i bisogni degli utenti.
- ✓ Nessuna variazione di rilievo relativamente al **gradimento per i profili e le pagine social di RAI** che confermano gli ottimi risultati del 2021 nel caso dei profili/pagine su **Facebook** (7,9) e su **Twitter** (8,0) mentre arretra leggermente il dato medio per quelli presenti in Instagram (8,0; -0,1 punti).

# La valutazione dell'offerta digital RAI



DELTA su  
2021





# Gli elementi che compongono l'Indice di Qualità Percepita



Leggerà ora una serie di affermazioni che possono essere attribuite a [IL SITO / L'APP] di [NOME].

		RaiPlay, Rai Scuola, Rai Cultura	Rai News	RaiPlay Sound
User Experience	In generale, è intuitivo e facile da usare?	X	X	X
	Permette di navigare facilmente tra le diverse sezioni proposte a seconda delle proprie esigenze?	X	X	X
	Permette di ricercare e accedere facilmente ai contenuti presenti?	X	X	X
	È facile riprodurre parti specifiche di un programma o contenuto?	X	X	X
	È facile accedere alla guida programmi?	X		X
User Interface	È facile condividere contenuti su altre piattaforme (ad es. Social Network, App di messaggistica, email, ecc.)?	X	X	X
	La grafica rende le pagine chiare e comprensibili (leggibilità, riconoscibilità delle icone e delle azioni disponibili)?	X	X	X
	Nel complesso l'estetica delle pagine è gradevole e attraente?	X	X	X
	Offre contenuti di qualità	X	X	X
	Offre contenuti interessanti	X	X	X
Offerta	Le informazioni aggiuntive (trame, info sul cast, trailer, etc.) sui contenuti proposti sono utili e di qualità?	X		X
	Trovo facilmente / mi vengono proposti contenuti davvero interessanti per me?	X	X	X
	È completo, ricco di contenuti	X		X
	È completo, ricco di informazioni		X	
	Offre informazioni sempre aggiornate?		X	
	Trovo utile la presenza di una sezione relativa alle notizie regionali/del territorio		X	
	Trovo utile la presenza di una sezione relativa alle notizie sportive		X	
	La sezione relativa alle notizie regionali/del territorio è ricca di contenuti e costantemente aggiornata?		X	
	Mi piace il modo in cui tratta le notizie / i temi che affronta		X	
	Mi piace il mix tra le diverse tipologie / generi di contenuti proposti	X		X

# La valutazione dell'offerta digital RAI 2022 (vs 2021)



Property	GRADIMENTO			QUALITA' PERCEPITA	Δ
	Giudizio medio	Δ	% voti 8-10		
<b>Media Rai offerta digital</b>	8,0	0,2	67,0	7,8	=
<b>Rai Play</b>	8,0	0,1	64,7	7,8	=
<b>Rai Play Sound</b> **	7,8	=	65,8	7,8	=
<b>Rai News</b>	8,0	0,2	67,3	7,9	0,1
<b>Rai Scuola</b>	7,9	=	66,8	7,9	0,1
<b>Rai Cultura</b>	8,1	0,1	70,5	8,0	0,0

\*\*: Dal mese di Dicembre 2021 Rai Play Sound ha sostituito Rai Play Radio

# La valutazione dell'offerta digital RAI 2022 – dettaglio per semestri



	GRADIMENTO			QUALITA' PERCEPITA		
	1° sem	2° sem	var	1° sem	2° sem	var
MEDIA OFFERTA DIGITAL	8,0	8,0	↑	7,8	7,9	↑
<b>Rai Play</b>	8,0	8,0	↑	7,8	7,8	↑
<b>Rai Play Sound</b>	7,8	7,9	↑	7,7	7,9	↑
<b>Rai News</b>	8,0	8,0	↓	7,9	7,9	↓
<b>Rai Scuola</b>	7,9	8,0	↑	7,9	8,0	↑
<b>Rai Cultura</b>	8,1	8,1	↑	8,0	8,0	↑

Nota: le variazioni tra i due semestri sono calcolate tenendo conto dei valori delle medie comprensivi di tutti i decimali.

**Rai**

**RaiPlay**

Leggerà ora una serie di affermazioni che possono essere attribuite al SITO / APP di **RAIPLAY**.

Le chiediamo di valutare quanto siano presenti queste caratteristiche, con un voto da 1 a 10, dove 1 significa per niente e 10 moltissimo.

	Media	
In generale, è intuitivo e facile da usare	7,8	User Experience 7,7
È facile accedere alla guida programmi	7,8	
Permette di ricercare e accedere facilmente ai contenuti presenti	7,8	
Permette di navigare facilmente tra le diverse sezioni proposte a seconda delle proprie esigenze	7,8	
È facile riprodurre parti specifiche di un programma o contenuto	7,7	
È facile condividere contenuti su altre piattaforme	7,5	
Nel complesso l'estetica delle pagine è gradevole e attraente	7,8	User Interface 7,8
La grafica rende le pagine chiare e comprensibili	7,8	
Offre contenuti interessanti	8,0	Offerta 7,8
Offre contenuti di qualità	7,9	
È completo, ricco di contenuti	7,9	
Mi piace il mix tra le diverse tipologie / generi di contenuti proposti	7,8	
Trovo facilmente / mi vengono proposti contenuti davvero interessanti per me	7,7	
Le informazioni aggiuntive sui contenuti proposti sono utili e di qualità	7,7	

*Nota: da gennaio 2022 per la qualità percepita sono state modificate le dimensioni di indagine. Pertanto non è possibile fare il confronto con l'annualità precedente*



	1° sem	2° sem	var
<b>RaiPlay</b>	<b>7,8</b>	<b>7,8</b>	↑
○ <b>Offerta</b>	7,8	7,9	↑
○ <b>User Interface</b>	7,8	7,8	↑
○ <b>User Experience</b>	7,7	7,7	↑

The Rai logo consists of the word "Rai" in a white, bold, sans-serif font, centered within a solid blue square.

# RaiPlay Sound



Leggerà ora una serie di affermazioni che possono essere attribuite al SITO / APP di **RAIPLAY SOUND**.

Le chiediamo di valutare quanto siano presenti queste caratteristiche, con un voto da 1 a 10, dove 1 significa per niente e 10 moltissimo.

	Media	
È facile accedere alla guida programmi	7,9	User Experience 7,8
Permette di navigare facilmente tra le diverse sezioni proposte a seconda delle proprie esigenze	7,8	
Permette di ricercare e accedere facilmente ai contenuti presenti	7,8	
In generale, è intuitivo e facile da usare	7,8	
È facile riprodurre parti specifiche di un programma o contenuto	7,8	
È facile condividere contenuti su altre piattaforme	7,6	
Nel complesso l'estetica delle pagine è gradevole e attraente	7,8	User Interface 7,8
La grafica rende le pagine chiare e comprensibili	7,8	
Offre contenuti interessanti	8,0	Offerta 7,8
È completo, ricco di contenuti	7,9	
Offre contenuti di qualità	7,9	
Mi piace il mix tra le diverse tipologie / generi di contenuti proposti	7,8	
Trovo facilmente / mi vengono proposti contenuti davvero interessanti per me	7,7	
Le informazioni aggiuntive sui contenuti proposti sono utili e di qualità	7,7	

*Nota: da gennaio 2022 per la qualità percepita sono state modificate le dimensioni di indagine. Pertanto non è possibile fare il confronto con l'annualità precedente*



\*\* : il confronto con il 2021 è con RaiPlay Radio

Nota: da gennaio 2022 per la qualità percepita sono state modificate le dimensioni di indagine. Pertanto non è possibile il confronto con l'annualità precedente-

	1° sem	2° sem	var
<b>RaiPlay Sound</b>	<b>7,7</b>	<b>7,9</b>	<b>↑</b>
○ Offerta	7,8	7,9	↑
○ User Experience	7,7	7,9	↑
○ User Interface	7,8	7,8	↑

**Rai**

**Rai News**

Leggerà ora una serie di affermazioni che possono essere attribuite al SITO / APP di RAI NEWS.

Le chiediamo di valutare quanto siano presenti queste caratteristiche, con un voto da 1 a 10, dove 1 significa per niente e 10 moltissimo.

	Media	
Permette di ricercare e accedere facilmente ai contenuti presenti	7,9	User Experience 7,8
In generale, è intuitivo e facile da usare	7,9	
Permette di navigare facilmente tra le diverse sezioni proposte a seconda delle proprie esigenze	7,9	
È facile riprodurre parti specifiche di un programma o contenuto	7,8	
È facile condividere contenuti su altre piattaforme	7,8	
Nel complesso l'estetica delle pagine è gradevole e attraente	7,9	User Interface 7,9
La grafica rende le pagine chiare e comprensibili	7,9	
Offre contenuti interessanti	8,0	Offerta 7,9
È completo, ricco di informazioni	8,0	
Offre contenuti di qualità	8,0	
Offre informazioni sempre aggiornate	8,0	
Mi piace il modo in cui tratta le notizie / i temi che affronta	7,9	
Trovo utile la presenza di una sezione relativa alle notizie regionali/del territorio	7,9	
Trovo facilmente / mi vengono proposti contenuti davvero interessanti per me	7,9	
La sezione relativa alle notizie regionali/del territorio è ricca di contenuti e costantemente aggiornata	7,8	
Trovo utile la presenza di una sezione relativa alle notizie sportive	7,8	

Nota: da gennaio 2022 per la qualità percepita sono state modificate le dimensioni di indagine. Pertanto non è possibile fare il confronto con l'annualità precedente  
Monitoraggio del gradimento dell'offerta digital – Anno 2022



	1° sem	2° sem	var
<b>Rai News</b>	<b>7,9</b>	<b>7,9</b>	↓
○ Offerta	7,9	7,9	↓
○ User Interface	7,9	7,9	↑
○ User Experience	7,8	7,8	↓

**Rai**

# Rai Scuola



Leggerà ora una serie di affermazioni che possono essere attribuite al SITO di RAI SCUOLA.

Le chiediamo di valutare quanto siano presenti queste caratteristiche, con un voto da 1 a 10, dove 1 significa per niente e 10 moltissimo.

	Media	
Permette di ricercare e accedere facilmente ai contenuti presenti	8,0	User Experience 7,9
In generale, è intuitivo e facile da usare	8,0	
Permette di navigare facilmente tra le diverse sezioni proposte a seconda delle proprie esigenze	7,9	
È facile condividere contenuti su altre piattaforme	7,8	
Nel complesso l'estetica delle pagine è gradevole e attraente	7,9	User Interface 7,9
La grafica rende le pagine chiare e comprensibili	7,9	
È completo, ricco di contenuti	8,1	Offerta 8,0
Offre contenuti interessanti	8,1	
Offre contenuti di qualità	8,0	
Trovo facilmente / mi vengono proposti contenuti davvero interessanti per me	7,9	
Mi piace il mix tra le diverse tipologie / generi di contenuti proposti	7,9	
Le informazioni aggiuntive sui contenuti proposti sono utili e di qualità	7,8	

*Nota: da gennaio 2022 per la qualità percepita sono state modificate le dimensioni di indagine. Pertanto non è possibile il confronto con l'annualità precedente*



	1° sem	2° sem	Var
<b>Rai Scuola</b>	<b>7,9</b>	<b>8,0</b>	↑
○ Offerta	7,9	8,0	↑
○ User Experience	7,9	8,0	↑
○ User Interface	7,9	7,9	↑

**Rai**

# Rai Cultura

Leggerà ora una serie di affermazioni che possono essere attribuite al SITO di RAI CULTURA.

Le chiediamo di valutare quanto siano presenti queste caratteristiche, con un voto da 1 a 10, dove 1 significa per niente e 10 moltissimo.

	Media	
Permette di ricercare e accedere facilmente ai contenuti presenti	8,1	User Experience 8,0
Permette di navigare facilmente tra le diverse sezioni proposte a seconda delle proprie esigenze	8,0	
In generale, è intuitivo e facile da usare	8,0	
È facile condividere contenuti su altre piattaforme	7,8	
Nel complesso l'estetica delle pagine è gradevole e attraente	8,0	User Interface 8,0
La grafica rende le pagine chiare e comprensibili	8,0	
È completo, ricco di contenuti	8,1	Offerta 8,0
Offre contenuti di qualità	8,1	
Offre contenuti interessanti	8,1	
Le informazioni aggiuntive sui contenuti proposti sono utili e di qualità	8,0	
Mi piace il mix tra le diverse tipologie / generi di contenuti proposti	8,0	
Trovo facilmente / mi vengono proposti contenuti davvero interessanti per me	7,9	

*Nota: da gennaio 2022 per la qualità percepita sono state modificate le dimensioni di indagine. Pertanto non è possibile il confronto con l'annualità precedente*



	1° sem	2° sem	Var
<b>Rai Cultura</b>	<b>8,0</b>	<b>8,0</b>	↑
○ <b>Offerta</b>	<b>8,0</b>	<b>8,1</b>	↑
○ <b>User Experience</b>	<b>7,9</b>	<b>8,0</b>	↑
○ <b>User Interface</b>	<b>7,9</b>	<b>8,0</b>	↑

The Rai logo consists of the word "Rai" in a white, sans-serif font, centered within a solid blue square.

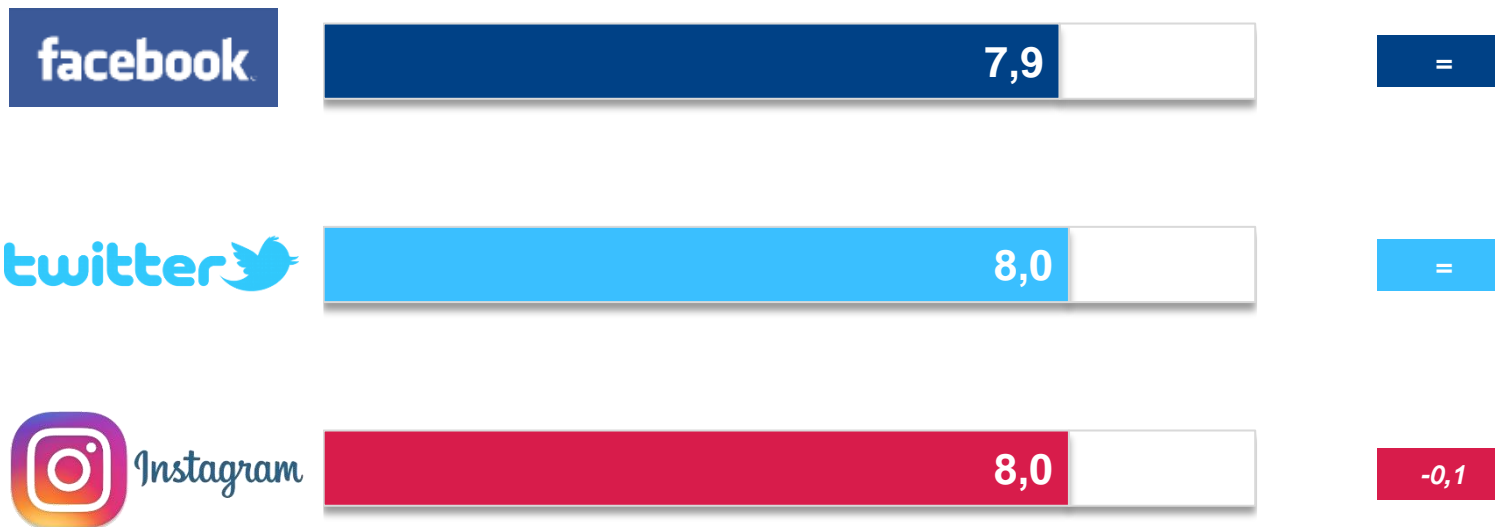
# La presenza RAI sui social network



# Indici di gradimento dei profili/pagine Rai sui Social Network

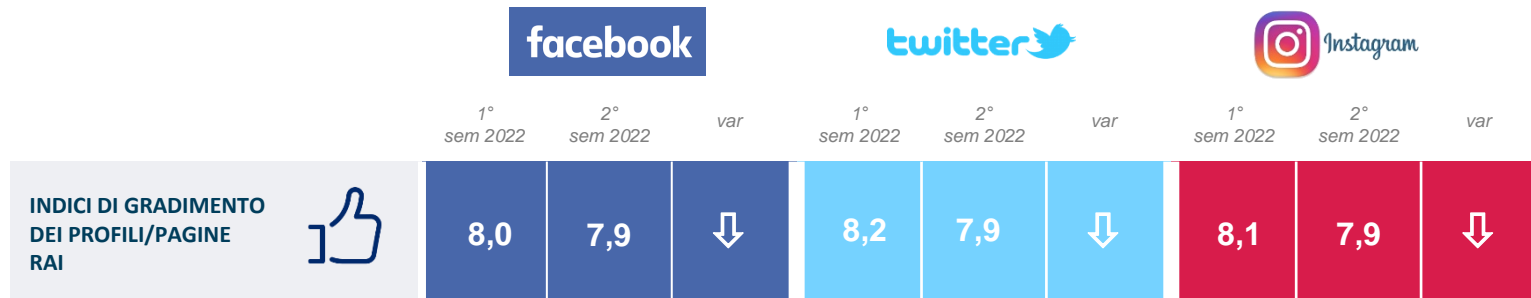


DELTA su 2021



Base: visitatori profili/pagine social della Rai nel periodo di riferimento: Facebook: n=5.490 | Twitter: n= 1.936 | Instagram: n=3.253

# Indici di gradimento dei profili/pagine RAI sui social: dettaglio per semestri



**Rai**

# Non Esposti: motivi di non utilizzo

# Motivi di non utilizzo dell'offerta complessiva digitale RAI

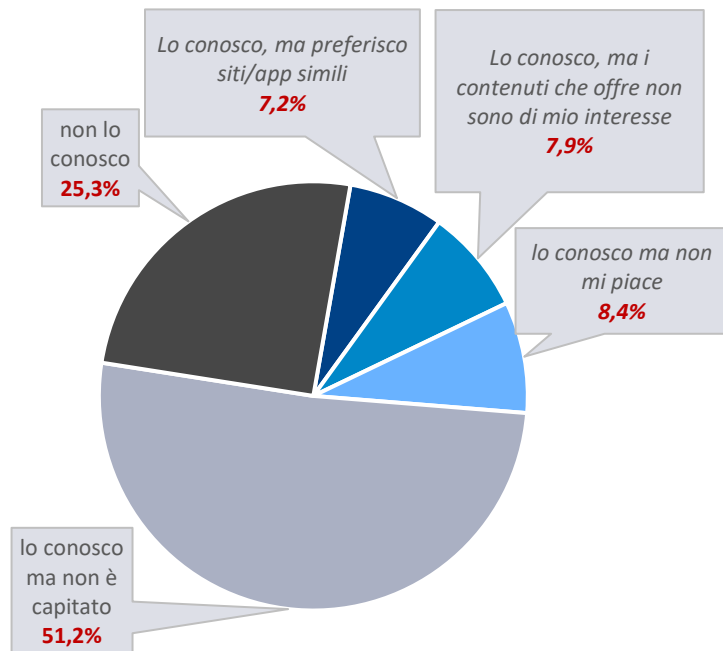


«PER QUALE MOTIVO NEGLI ULTIMI 3 MESI NON HA NAVIGATO/UTILIZZATO IL SITO/APP DI...?»

## Non visitatori siti/app Rai negli ultimi

3 mesi

(dato medio offerta Rai)



## REJECTOR OFFERTA RAI (23,5%)

	8,4% Lo conosco ma non mi piace	7,2% Lo conosco, ma preferisco siti/app simili	7,9% Lo conosco, ma i contenuti che offre non sono di mio interesse
<b>Rai Play</b>	8,8	8,6	9,1
<b>Rai Scuola</b>	8,7	5,9	9,7
<b>Rai Cultura</b>	8,5	6,4	7,1
<b>Rai News</b>	8,2	8,3	7,3
<b>Rai Play Sound</b>	7,8	7,4	6,6

**Rai**

# Principali evidenze dalle rilevazioni qualitative



## L'OFFERTA DIGITAL DELLA RAI

L'**offerta digitale** Rai ha costituito non solo una grande novità ma **ha donato anche una sorta di modernità a Rai stessa, confermando e amplificando il suo ruolo di Servizio Pubblico** grazie al collegamento e l'integrazione tra quelli che sono i servizi tradizionali (TV e Radio) con il mondo digital.

Questo ha permesso sia di avvicinarsi ai più giovani sia di ampliare ai target più adulti la platea di coloro che usano il digitale con servizi fruibili e alla portata di tutti.

Pur essendo sottinteso che nel canone Rai rientra anche l'offerta digitale, vale la pena sottolineare **l'aspetto di gratuità percepita**, che rende particolarmente **appealing la fruizione dei servizi Rai**.

Mentre parlando di tv vi è un'associazione immediata al canone, per le piattaforme RaiPlay, RaiPlaySound e RaiNews.it questo legame non è infatti percepito.

RaiPlay è considerata un'estensione della programmazione TV: la **funzione principale** consiste nel **recuperare programmi** e film andati in onda precedentemente che non si è riusciti a seguire e/o a terminare (catch up).

La maggior parte degli intervistati non percepisce l'ampiezza del catalogo, né la presenza di contenuti esclusivi per la piattaforma.

### COME SI È VENUTI A CONOSCENZA DI RAIPLAY?

Tutti gli intervistati dichiarano di aver conosciuto RaiPlay tramite passaparola, attraverso il sito Rai.it o cercando nel browser film/serie tv con l'obiettivo di recuperarne la visione.



*“lavorando su turni mi perdevo dei programmi e andando a scovare tramite colleghi mi hanno detto di andare su RaiPlay”*

*“andavo sul sito web Rai.it e quindi è stato poi un passaggio automatico andare su RaiPlay”*

*“è iniziata cercando un film che non ero riuscito a finire una sera e quindi l'ho installata”*

# IMMAGINE DI RAI PLAY



Rai Play

Con Raiplay sei sempre in buona compagnia.

RaiPlay  
Molto più di  
quanto immagini

Benvenuti sulla nuova RaiPlay. Un catalogo infinito di Film, Fiction, Documentari, Cartoni Animati, Programmi e contenuti in esclusiva.

GUARDA LO SPOT ▶

VAI A RAIPLAY

## QUALITÀ

L'aspetto della **qualità** viene spontaneamente declinato da tutti come lo **specifico modo di essere della Rai**, l'attributo che meglio può descriverla:

*“la Rai ha prodotti di qualità, sono tutti programmi di un certo livello”  
“è seria, non si vedono cose sgradevoli”*

## SERVIZIO PUBBLICO

Con l'offerta digitale la RAI **conferma il suo ruolo di servizio pubblico**:

*“la differenzierei dalle altre piattaforme, ci trovi il servizio pubblico, molta cultura, scuola, storia, attualità, approfondimenti”*



RaiPlay Sound è una **piattaforma completa** che offre non solo musica ma permette di essere sempre informati, dando la possibilità di poter ascoltare i programmi preferiti anche non in diretta, e ascoltare podcast originali che sono molto graditi.

*“la utilizzo non in diretta perché sono durante la fascia lavorativa”  
“nel tragitto casa-lavoro qualcosa in diretta mi capita di ascoltare, a volte cerco puntate specifiche che non ho seguito”*

I fruitori, su **RaiPlay Sound**, si sentono a casa. Parlando della piattaforma si riferiscono a quello che per loro è Rai, un **«porto sicuro»** che dona **completezza e soddisfazione**.

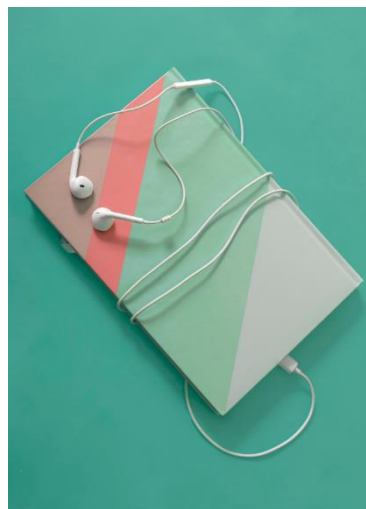
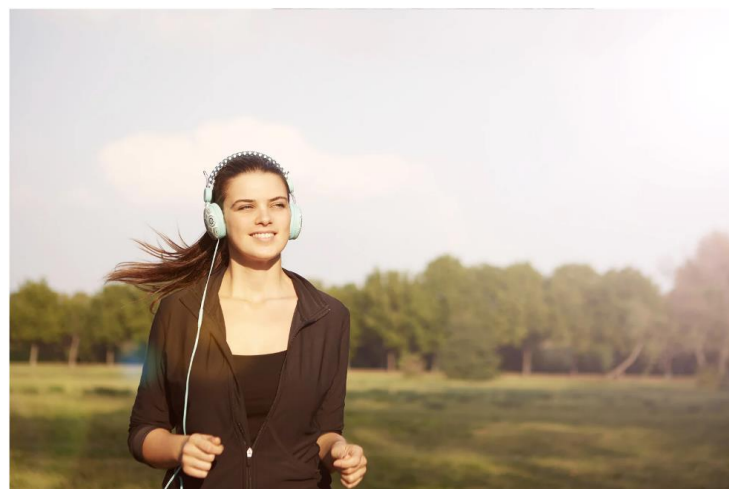
#### COME SI È VENUTI A CONOSCENZA DI RAIPLAY SOUND?

La conoscenza di RaiPlay Sound deriva principalmente dai messaggi contenuti nelle trasmissioni **radio** che ricordano la possibilità di poter **riscoltare/recuperare le intere puntate** sul sito/app. Alcuni rispondenti dichiarano di aver conosciuto RaiPlay Sound tramite i suoi podcast.

*“l’ho conosciuta quando è nata come RaiPlay Radio, ha sempre assolto la mia esigenza di essere informata e la mattina vado in automatico e ho il sottofondo di compagnia...”*

*“a seguito di trasmissioni radiofoniche in cui hanno pubblicizzato l’opportunità di recuperare la puntata su RaiPlay Sound.”*

*“scoperto tramite YouTube, leggendo commenti sotto al video di Barbero, un utente ha nominato RaiPlay Sound”*



**Rai Play Sound**

La nuova piattaforma interamente dedicata all'ascolto digitale

**Rai Play Sound**

Per chi le emozioni le sente

Rai Play Sound

Rai

## IMMAGINE DI RAIPLAYSOUND

RaiPlay Sound viene considerata una piattaforma **completa ed esauriente** che sembra soddisfare le necessità degli utenti. Allo stesso tempo gli intervistati la riconoscono un'immagine **tradizionalista e conservatrice** dalla quale vorrebbero si allontanasse trasmettendo contenuti più innovativi/fuori dagli schemi.

*"Soddisfazione per i contenuti ma poca innovazione, vorrei trovare dei contenuti più spinosi".*

L'accezione di **tradizionale** non è da considerarsi negativa poiché è collegata ad un'immagine di RaiPlay Sound **seria ed affidabile** che si riflette nei suoi **contenuti di qualità**.

COMPLETA

TRADIZIONALE

QUALITÀ

OFFERTA DIGITAL: RAIPLAY SOUND

# IMMAGINE DI RAI NEWS



**Rai News**

Tutta l'informazione Rai in un solo portale

[www.rainews.it](http://www.rainews.it)

**Rainews.it** è diventato uno dei pilastri dell'offerta RAI, ne amplifica la dignità, la **serietà** di propositi ma anche la rispondenza a **principi di autorevolezza e affidabilità**:

La **qualità**, il valore di un **servizio pubblico**, quale è la **RAI**, sono riconducibili alla **chiarezza**, **alla comprensibilità**, **alla capacità di arrivare a tutti**, caratteristiche che vengono riconosciute a RaiNews.it che, oltre ad essere identificata come una piattaforma semplice da utilizzare, fornisce una produzione di servizi informativi esauriente, sempre aggiornata.

*"italianità e storica...moderna e al passo con i tempi...chiara e lineare...user friendly...informazione esauriente e immediatezza...capace di comunicare scenari anche complessi con semplicità"*

STORICA

AFFIDABILE

SEMPLICE

COMPLETA

ESAUSTIVA

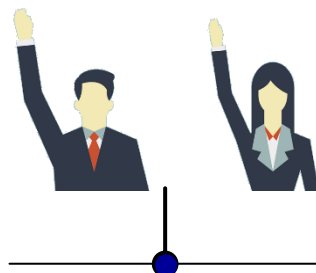
**Rai**

# Appendice: criteri di selezione del panel

La rappresentatività del panel è garantita attraverso una procedura di selezione e profilazione approfondita e dettagliata.

La profilazione del panel non viene fatta solo sulla base delle classiche variabili **sociodemografiche** (genere, età, area di residenza, titolo di studio, composizione del nucleo familiare, classe socio-economica, ecc.) e **comportamentali** (abitudini di acquisto, dotazioni tecnologiche possedute, dieta mediatica, abitudini di mobilità, ecc.) ma anche in relazione agli **stili di vita e ai patterns socio-culturali di appartenenza** al fine di fornire una profilazione più completa e profonda che tenga conto anche di valori, interessi, attività, opinioni degli individui.

Il reclutamento e la selezione dei panelisti è di **tipo misto** e avviene **attraverso diversi canali e fonti**:



**AUTOCANDIDATURE**  
MEDIANTE L'INDICAZIONE DI  
DA PARTE DI MEMBRI DEL  
PANEL GIÀ ATTIVI O DA  
PARTE DI INTERVISTATORI  
DELLA RETE FIELD



**RECRUITING DIRETTO**  
TELEFONICO E/O  
FACE TO FACE



ATTIVITÀ DI **SOCIAL E WEB**  
**RECRUITING** ATTRAVERSO  
CAMPAGNE AD HOC

L'unione di queste diverse modalità garantisce la possibilità di esercitare un **forte controllo sul reclutamento** al fine di conservare la **coerenza e la rappresentatività del panel** anche attuando nuove acquisizioni in base alle eventuali necessità di copertura del campione base.

Le potenziali adesioni vengono visionate e valutate dal **Panel Manager e dal suo staff per validare e certificare singolarmente gli individui** che saranno giudicati eleggibili e **che entreranno a far parte del Panel dedicato RAI**.

I membri del panel RAI sono dotati di una specifica app attraverso cui vengono veicolati i questionari della rilevazione Qualitel.

Ogni panelista ha in dotazione anche un **agent tracker** installato sui dispositivi fissi e mobili in grado di registrare i siti e le app utilizzate.

Una volta individuati gli individui esposti ai diversi siti/app in monitoraggio, viene estratto un sub-campione a cui inviare l'invito a compilare il questionario relativo allo specifico sito/app. Alla luce della possibilità che uno stesso dispositivo venga utilizzato da più membri dello stesso nucleo familiare l'esposizione effettiva nel mese di rilevazione viene verificata attraverso apposita domanda di verifica.